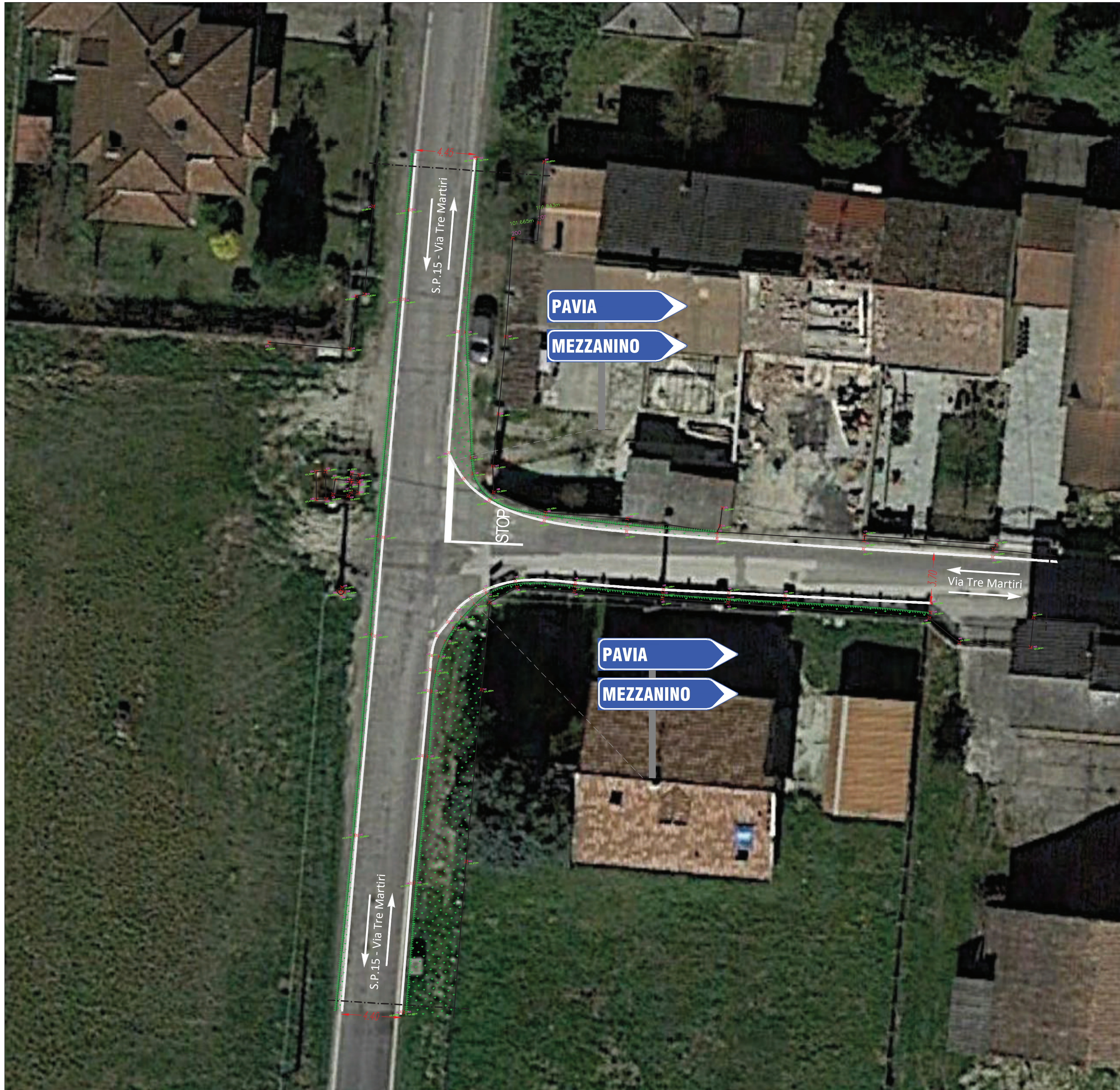


RILIEVO INCROCIO S.P. 15 - VIA TRE MARTIRI

Scala 1:200



LEGENDA CARTELLONISTICA

POSIZIONE X1

Semaforo
Fig. II 31/a - Art. 99 C.d.S.

Il segnale deve essere munito di pannello integrativo e apparato luminoso intermittente

POSIZIONE X2

Limite massimo di velocità 50 km/h
Fig. II 50 - Art. 116 C.d.S.

Divieto di sorpasso
Fig. II 48 - Art. 116 C.d.S.

LEGENDA CARTELLONISTICA

POSIZIONE X3

Dare precedenza
Fig. II 36 - Art. 106 C.d.S.

Il segnale deve essere munito di pannello integrativo

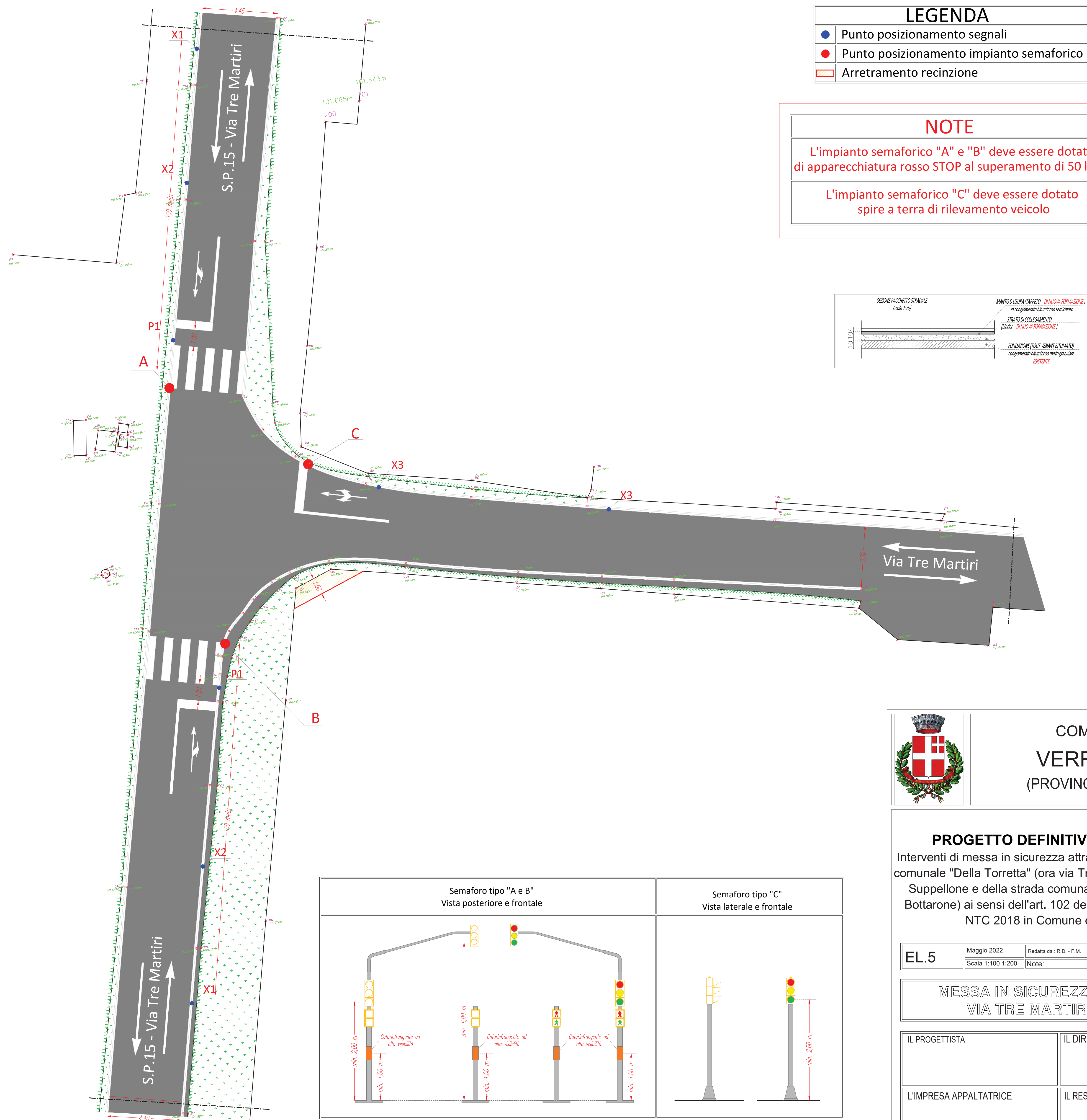
POSIZIONE P1

Attraversamento pedonale
Fig. II 303 - Art. 135 C.d.S.

Il segnale deve essere munito di apparato luminoso intermittente

PROGETTO INCROCIO S.P. 15 - VIA TRE MARTIRI

Scala 1:100



L'impianto semaforico "A" e "B" deve essere dotato di apparecchiatura rosso STOP al superamento di 50 km/h

L'impianto semaforico "C" deve essere dotato spire a terra di rilevamento veicolo



COMUNE DI
VERRUA PO
(PROVINCIA DI PAVIA)

PROGETTO DEFINITIVO/ESECUTIVO

Interventi di messa in sicurezza attraversamento della strada comunale "Della Torretta" (ora via Tre Martiri), della strada del Suppellone e della strada comunale Dei Piazzoli (ora via Bottarone) ai sensi dell'art. 102 del D.Lgs. 50/2016 e delle NTC 2018 in Comune di Verrua Po

EL.5	Maggio 2022	Redatta da: R.D. - F.M.	Ver. Def.1	Ref. EL.5.dwg
	Scala 1:100 1:200	Note:		

**MESSA IN SICUREZZA INCROCIO
VIA TRE MARTIRI - S.P. 15**

IL PROGETTISTA	IL DIRETTORE DEI LAVORI
L'IMPRESA APPALTATRICE	IL RESPONSABILE DEL PROCEDIMENTO